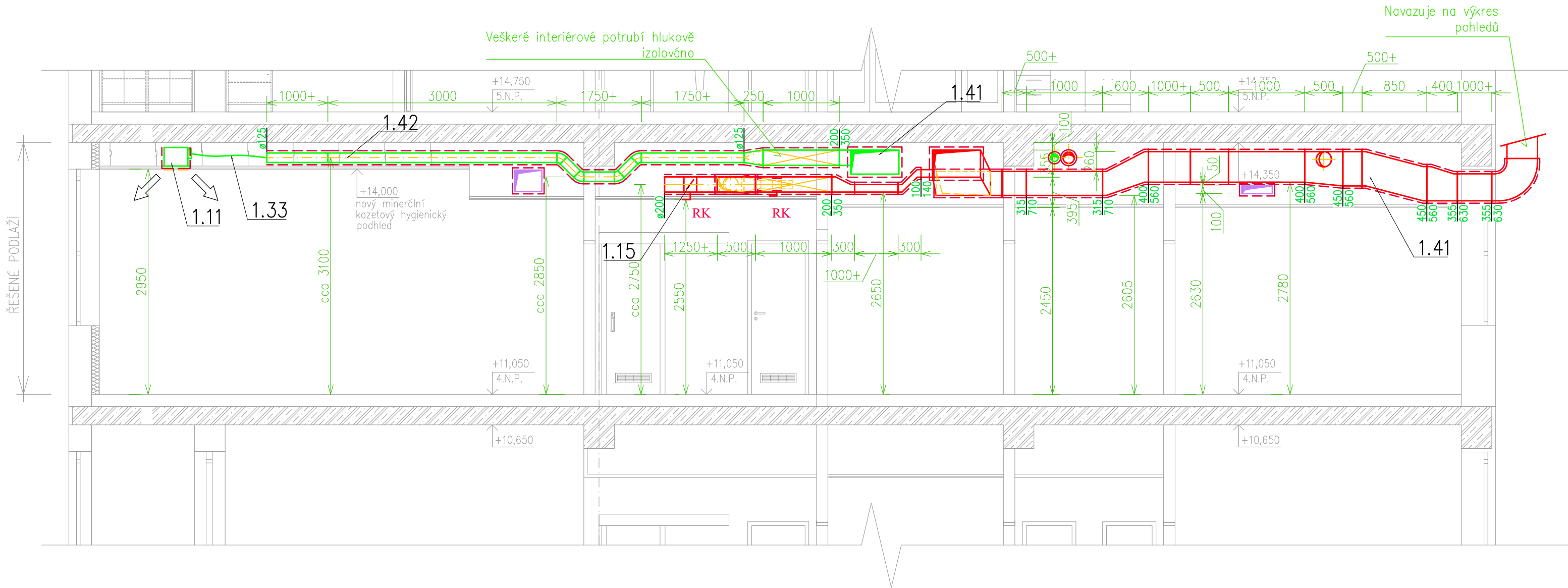
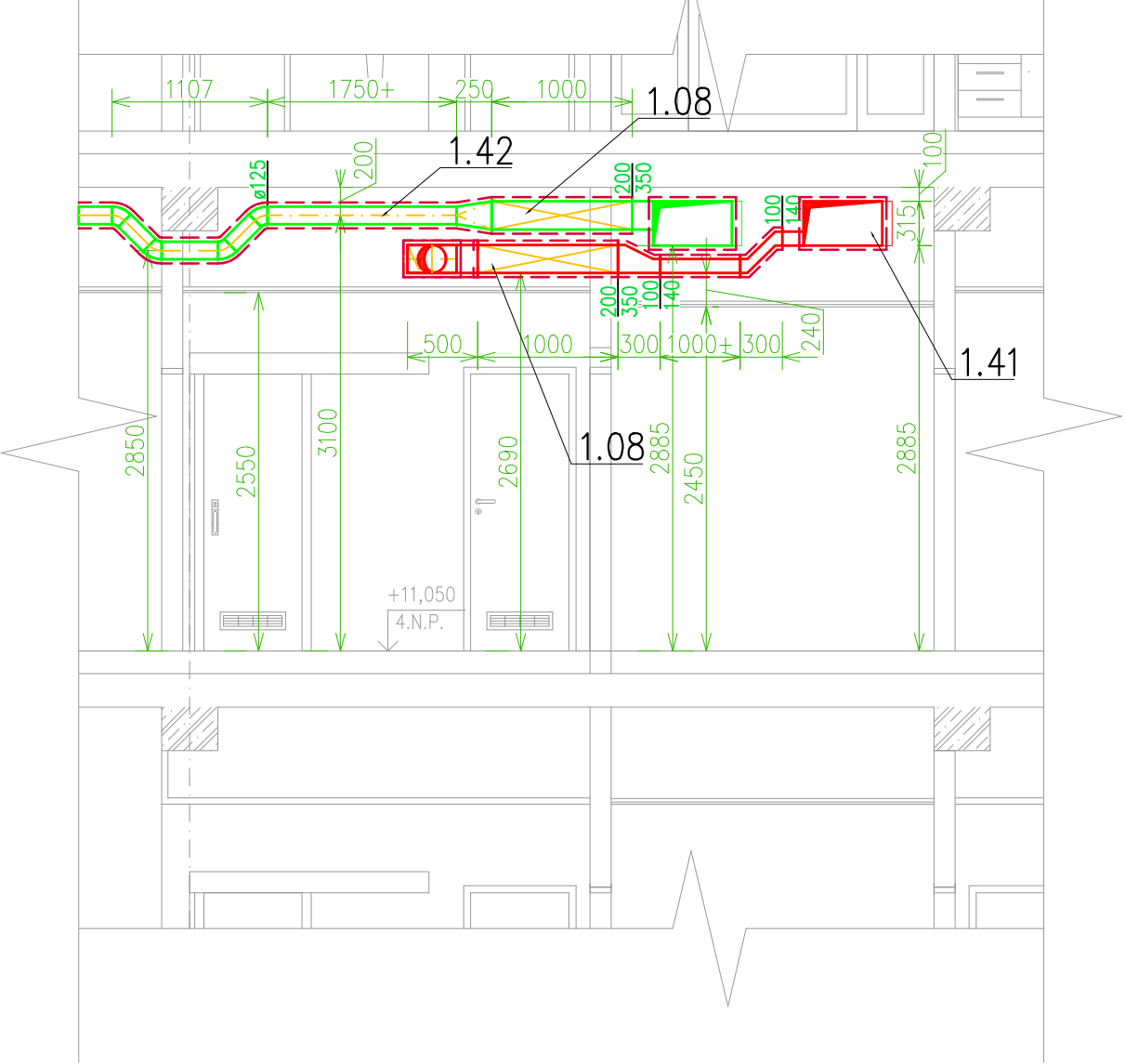


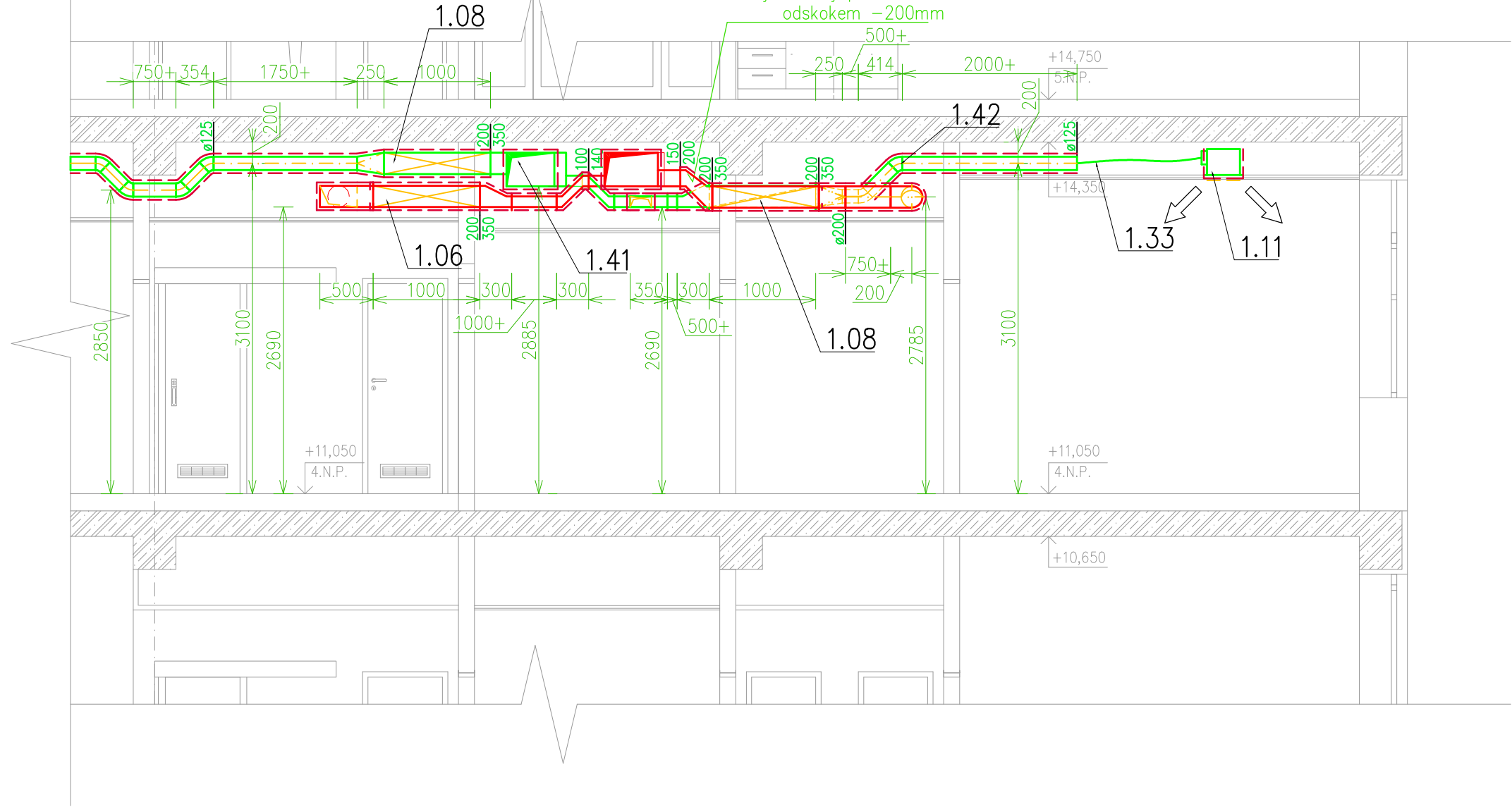
Řez 2-2



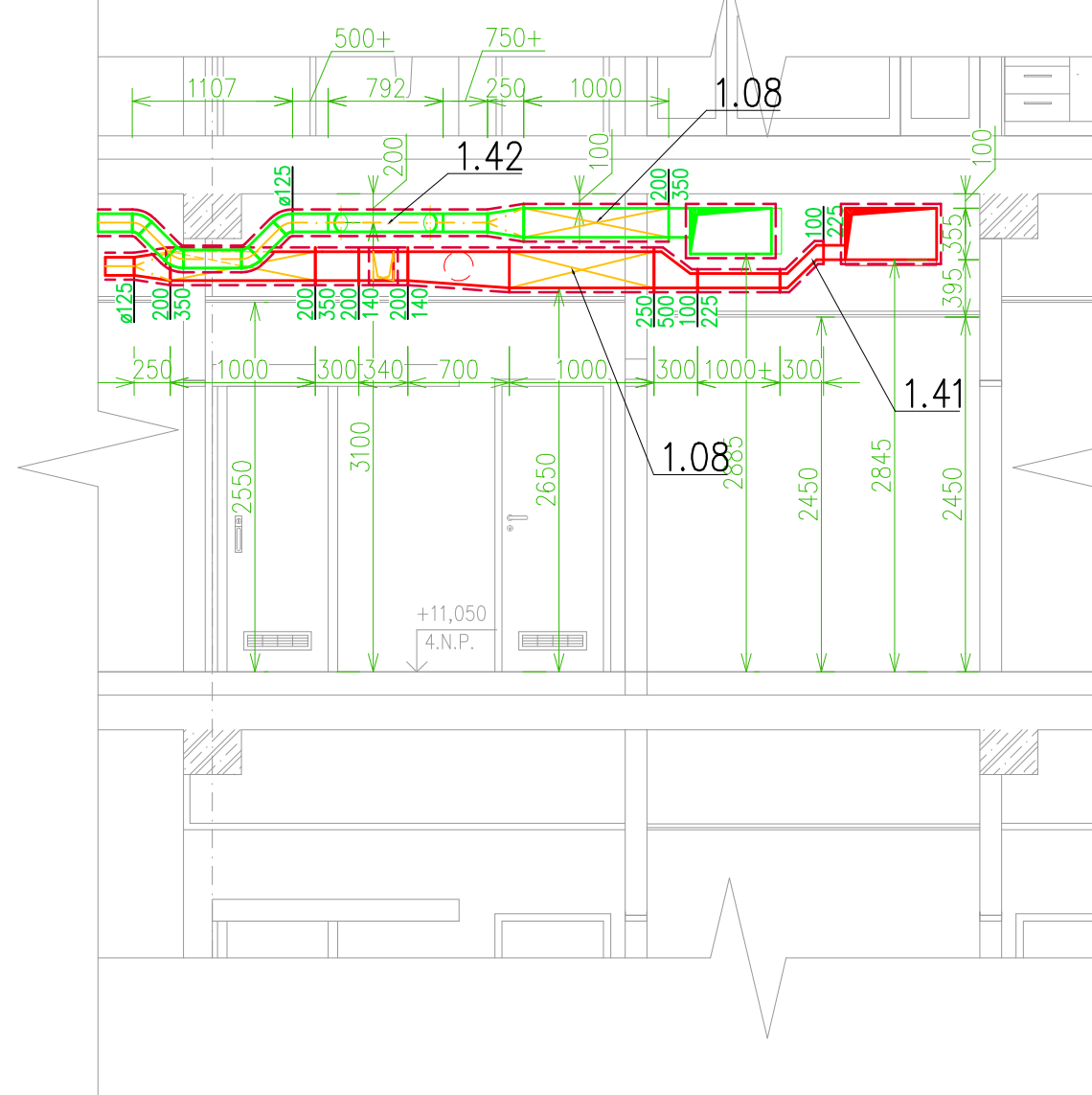
Řez 4-4



Řez 5-5



Řez 3-3



Poznámka :

ODSÁVACÍ A VÝFUKOVÉ POTRUBÍ S MOŽNOSTÍ TVORBY KONDENZÁTU BUDE VÝSPÁDOVÁNO A BUDE PŘEVEDENO VODOTĚSNĚ, POTRUBÍ A JEDNOTKY BUDOU V NEJNÍŽŠÍM MÍSTĚ ODVODNĚNY PŘES SIFON DO NEJBLIŽŠÍ KANALIZACE, NEBO NA STŘEŠNÍ ROVINU POTRUBÍ NAD STŘECHOU BUDE VÝSPÁDOVÁNE K JEDNOTCE A U JEDNOTKY PŘEVEDEN ODVOD KONDENZÁTU, ODVOD KONDENZÁTU BUDE ZAJIŠTĚN PROTI ZAMRZNUTÍ

TALÍROVÉ VENTILY, MŘÍŽKY, POTR. TRASY UMÍSTIT NA MONTÁŽI S OHLEDEM NA SKLADBY STROPŮ, PODHLEDŮ, ODSÁVACÍ ELEMENTY V HYGIENICKÝCH PROSTORECH UMÍSŤOVAT POKUD MOŽNO NA OSY ZAŘÍZOVACÍCH PŘEDMĚTŮ

PŘI REALIZACI VZT POTRUBÍ SE V HLAVNÍCH TRASÁCH PŘEVODU OTVORY PRO KONTROLU ČISTOTY POTRUBÍ CCA PO 10M S MOŽNOSTÍ PŘÍSTUPU

UVAŽOVANÉ STAVEBNÍ PODHLEDY PROVÁDĚT AŽ PO DEFINITIVNÍM ZAREGULOVÁNÍ VZT SOUSTAVY POD VZT JEDNOTKAMI V PODHLEDU PŘIPRAVIT REVIZNÍ OTVORY O ROZMĚRU CCA 100MM VETŠÍ NEŽ POUŽITÁ JEDNOTKA, NEBO VENTILÁTOR (NA KAŽDÝ STRANU).

SPIRO POTRUBÍ S OZNAČENÍ + JE S PŘÍDAVKEM DĚLKY CCA 250MM

KRUHOVÉ A ČTYŘHRANÉ POTRUBÍ SKUPINA I S OZNAČENÍM + ZNAČÍ VOLNOU PŘÍRUBU VÝFUKOVÉ POTRUBÍ NAD STŘECHOU A NA FASÁDE BUDE POŽÁRNĚ IZOLOVÁNO, TATO IZOLACE BUDE SLOUŽIT I JAKO TEPELNĚ A HLUKOVĚ IZOLAČNÍ PŘÍVODNÍ, ODSÁVACÍ POTRUBÍ VENKOVNÍHO VODUCHU BUDE TEPELNĚ IZOLOVÁNE, TRASY V INTERIÉRU ČÁSTI BUDOU HLUKOVĚ IZOLOVÁNE

POLOHA KONCOVÝCH ELEMENTŮ DLE VÝKRESŮ PODHLEDŮ, PŘÍPADNĚ DLE POŽADÁVKŮ VÝSTAVBY

PK - POŽÁRNÍ Klapka
RK - REGULAČNÍ Klapka PŘÍPADNĚ UZAVÍRACÍ Klapka
ZK - ZPĚTNÁ Klapka
PU - POŽÁRNÍ STĚNOVÝ UZAVĚR

MONTÁŽ PROVĚST PODLE ZVYKLOSTI A DOPORUČENÍ DOD. FIRMY

JEDNOTLIVÉ PROSTUPY KONSTRUKCEMI ZAJISTÍ STAVBA

Prívodní potrubí - čerstvý vzduch
Odtah vzduchu z místnosti
Sání čerstvého vzduchu z fasády nebo střechy
Výfukové potrubí nad střechou nebo fasádou
Přeložka potrubí - výfukové potrubí nad střechou
Demontované potrubí

M 2" MŘÍŽKA VE DVEŘÍCH - HLINÍKOVÁ, VELIKOST UPRAVIT DLE POTŘEBY PŘÍPADNĚ STĚNOVÁ MŘÍŽKA NEBO AKUSTICKÝ STĚNOVÝ VENTIL
PM POŽÁRNÍ MŘÍŽKA VE DVEŘÍCH VELIKOST UPRAVIT DLE POTŘEBY PŘÍPADNĚ POŽÁRNÍ UZAVĚR, ZPĚŇOVACÍ MŘÍŽKA

--- TEPELNĚ, AKUSTICKÁ A PROTIPOŽÁRNÍ IZOLACE

Qv - VĚTRACÍ VZDUCH

1 +200

TALÍROVÝ VENTIL PŘÍVODNÍ

TALÍROVÝ VENTIL ODVODNÍ

VÝUSTA KONFORTNÍ PŘÍVODNÍ - DVOURÁDÁ

VÝUSTA KONFORTNÍ ODVODNÍ - JEDNORÁDÁ

TLMÍČ HLUKU - OBECNĚ, TYP A VELIKOST DLE VÝPISU ZAŘÍZENÍ

ODSÁVACÍ VENTILÁTOR, TYP A VELIKOST DLE VÝPISU ZAŘÍZENÍ

REGULAČNÍ Klapka RUČNÍ

REGULAČNÍ Klapka SE SERVOPOHONEM

POŽÁRNÍ Klapka NA TERMICKÝ UZAVĚR

Ohebná AL hadice hlukové a tepelně izolační s parozábranou

VÍRIVÝ ANEMOSTAT PŘÍVODNÍ VČETNĚ REGULAČNÍ Klapky 0-100% A ROZDÍLOVÝ PERFOROVANÝ PLECHU S IZOLOVANÝM BOXEM

VÍRIVÝ ANEMOSTAT ODVODNÍ VČETNĚ REGULAČNÍ Klapky 0-100% S IZOLOVANÝM BOXEM

Legenda - chlazení:

MONTÁŽ PROVĚST PODLE ZVYKLOSTI A DOPORUČENÍ DOD. FIRMY

Rozvod chladu k jednotkám - přívod

Rozvod chladu k jednotkám - odvod

VENKOVNÍ JEDNOTKA SPLIT, MULTISPLIT

VNITŘNÍ KAZETOVÁ JEDNOTKA S ČERPADLEM KONDENZÁTU

Qc - CÍRKULAČNÍ VZDUCH

Jeli v dokumentaci definován nějaký konkrétní výrobek nebo technologie, má se za to, že je tím definován minimální požadovaný standart a v nabídce může být nahrazen i výrobkem, nebo technologií srovnatelnou.

ČÍSLO	DATUM	POPIS ZMĚN	NAVRHL	ODPOVĚDNÝ PROJEKTANT	SCHVÁLIL
OBJEDNATEL		ZPRACOVATEL ČÁSTI		ZPRACOVATEL	
NEMOCNICE HAVL. BROD Příspěvková organizace Husova 2624 Havlíčkův Brod 580 01		Ing. Martin Strašíl Okružnice 177 Okružnice 582 31 IČ: 76486583 tel: 774 553 232 e-mail: martinstrašil@mpsprojekt.cz		Ing. Petr Salvar Konečná 3456 Havlíčkův Brod 580 01 IČ: 01465431 tel: 732 155 211 e-mail: salvar.petr@seznam.cz	
STAVEBNÍ GRAD	HAVLÍČKŮV BROD	NAVRHL	ING. MARTIN STRAŠIL	ODP. PROJEKTANT	JIŘÍ ČERNÝ
KRAJ	VYSOČINA	VYPRACOVAL	ING. MARTIN STRAŠIL	AUTORIZOVAL	JIŘÍ ČERNÝ
AKCE				FORMÁT	6 x A4
NEMOCNICE HAVLÍČKŮV BROD				KÓTOVÁNÍ	mm
- STAVEBNÍ ÚPRAVY 4.N.P. OBJEKTU SO 03				STUPEŇ	DPS
OBJEKT				ZAKÁZKOVÉ ČÍSLO	2025 / 13
SO 03 (GYNEKOLOGIE)				DATUM	11 / 2025
ČÁST				ČÍSLO PARÉ	
1.4. TECHNIKA PROSTŘEDÍ STAVEB					
1.4.1. VZDUCHOTECHNIKA					
OBSAH			MĚRÍTKO	ČÍSLO VÝKRESU	REVIZE
ŘEZY 2-2 až 5-5			1 : 50	1.4.1.2.04	
DOKUMENTACI LZE POUŽÍVAT VE SMYSLU PŘÍSLUŠNÉ SMLOUVY O DÍLO. VÝKRES ČI JEHO ČÁST MŮŽE BÝT KOPIROVÁN NEBO JINÝM ZPŮSOBEM ROZŠÍŘOVÁN POUZE PO PŘEDCHOZÍM SOUHLASU AUTORA.					